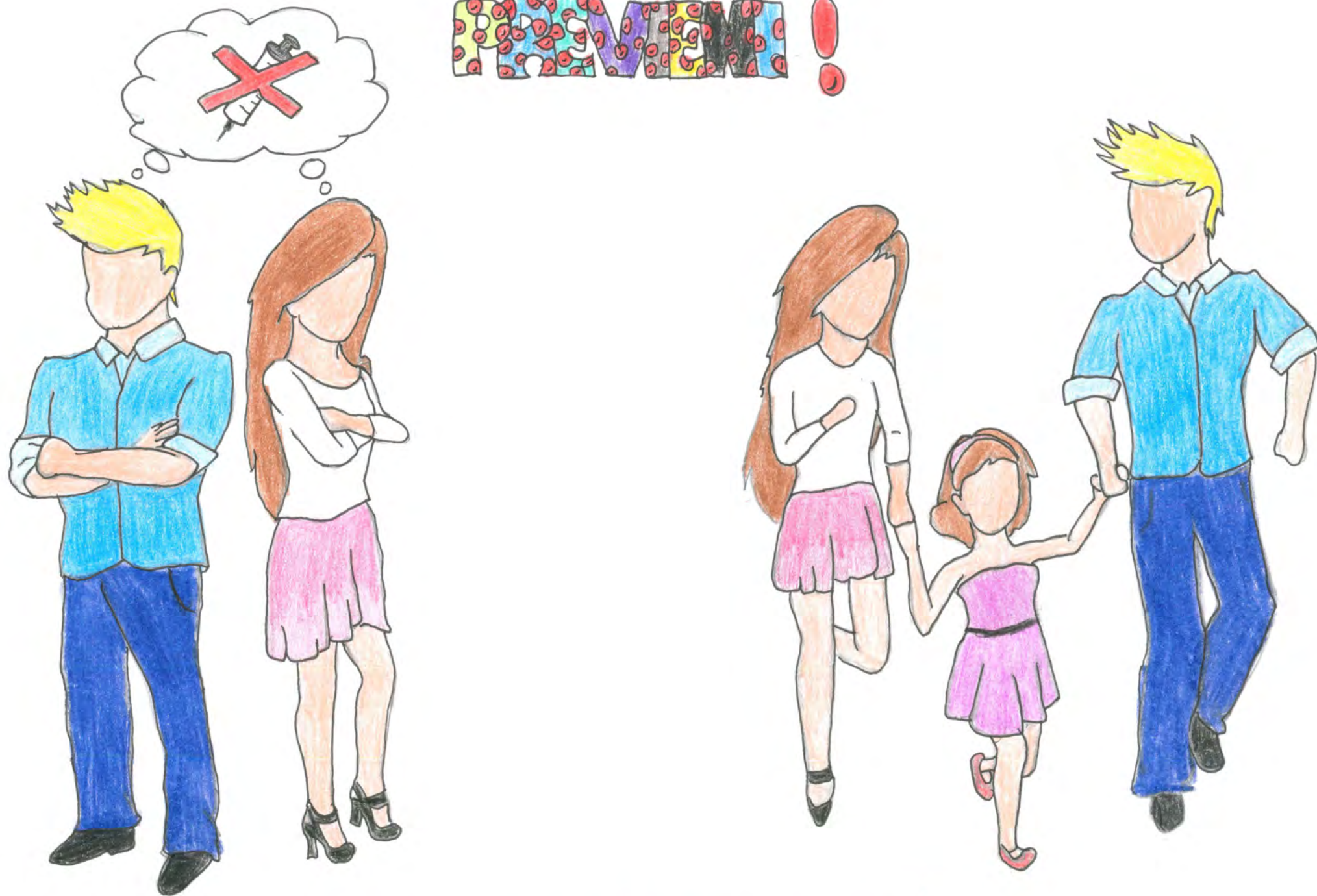


PREVENIRE!

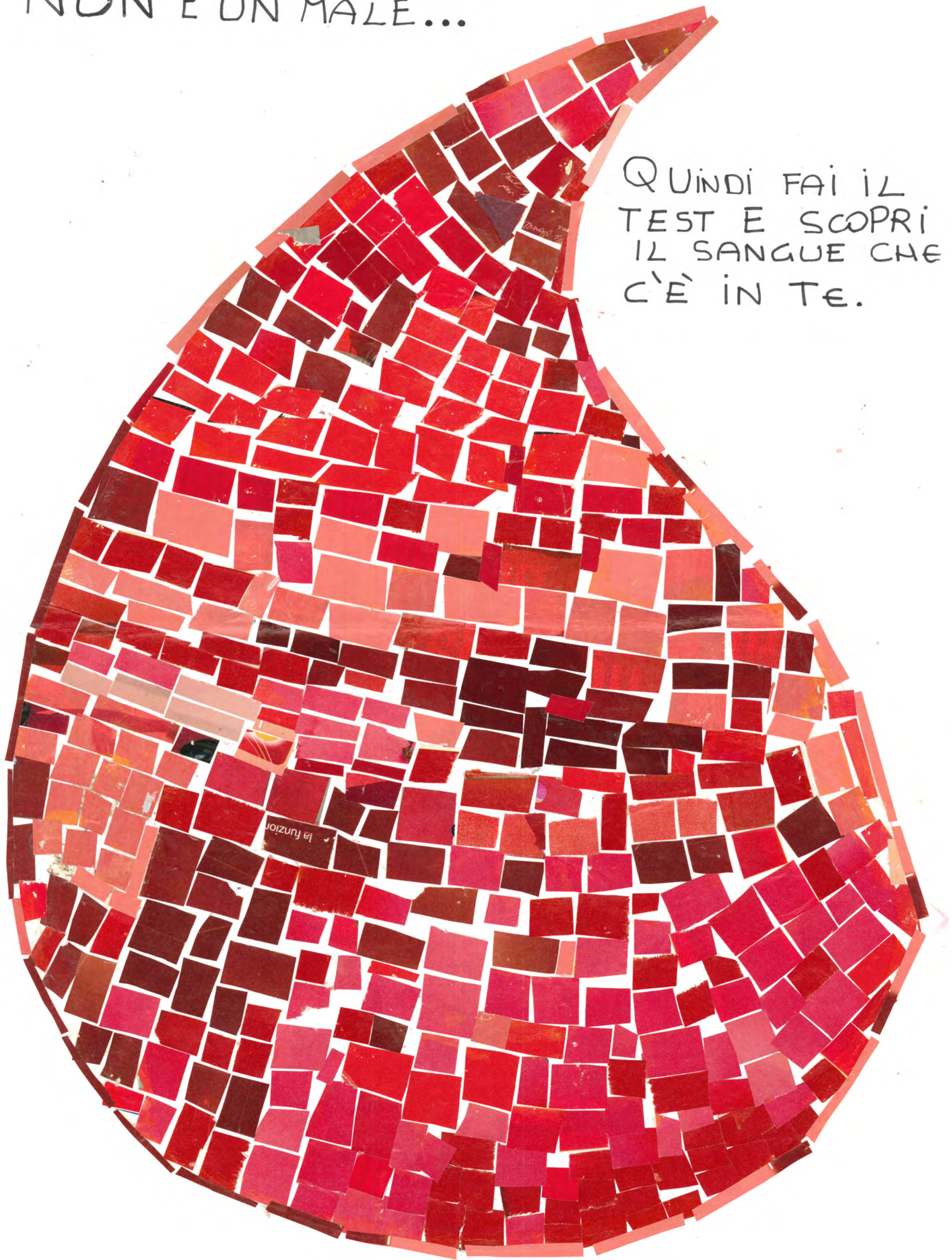


NON ASPETTARE!

L'amnesia mediterranea è una malattia grave, che dura per tutta la vita e che è assai frequente specialmente in alcune regioni italiane. È però anche una malattia che si può combattere efficacemente per mezzo della prevenzione

ESSERE MICROCITENICO
NON È UN MALE...

QUINDI FAI IL
TEST E SCOPRI
IL SANGUE CHE
C'È IN TE.



NON AVER PAURA,



MALATO



SANO



MICROCITEMICO

MICROCITEMICO



È SOLO UNA PUNTURA!

USA IL CUORE

DONA IL TUO

SANGUE

La talassemia è molto diffusa nelle zone mediterranee come il Nord Africa, la Spagna meridionale, la Puglia, il delta del Po, la Sicilia e la Sardegna (in particolare nella zona meridionale) dove c'è un tasso di talassemia pari al 12%.

La talassemia è una malattia ereditaria che comporta anemia, cioè una diminuzione della presenza di emoglobina utile al trasporto dell'ossigeno nel sangue.

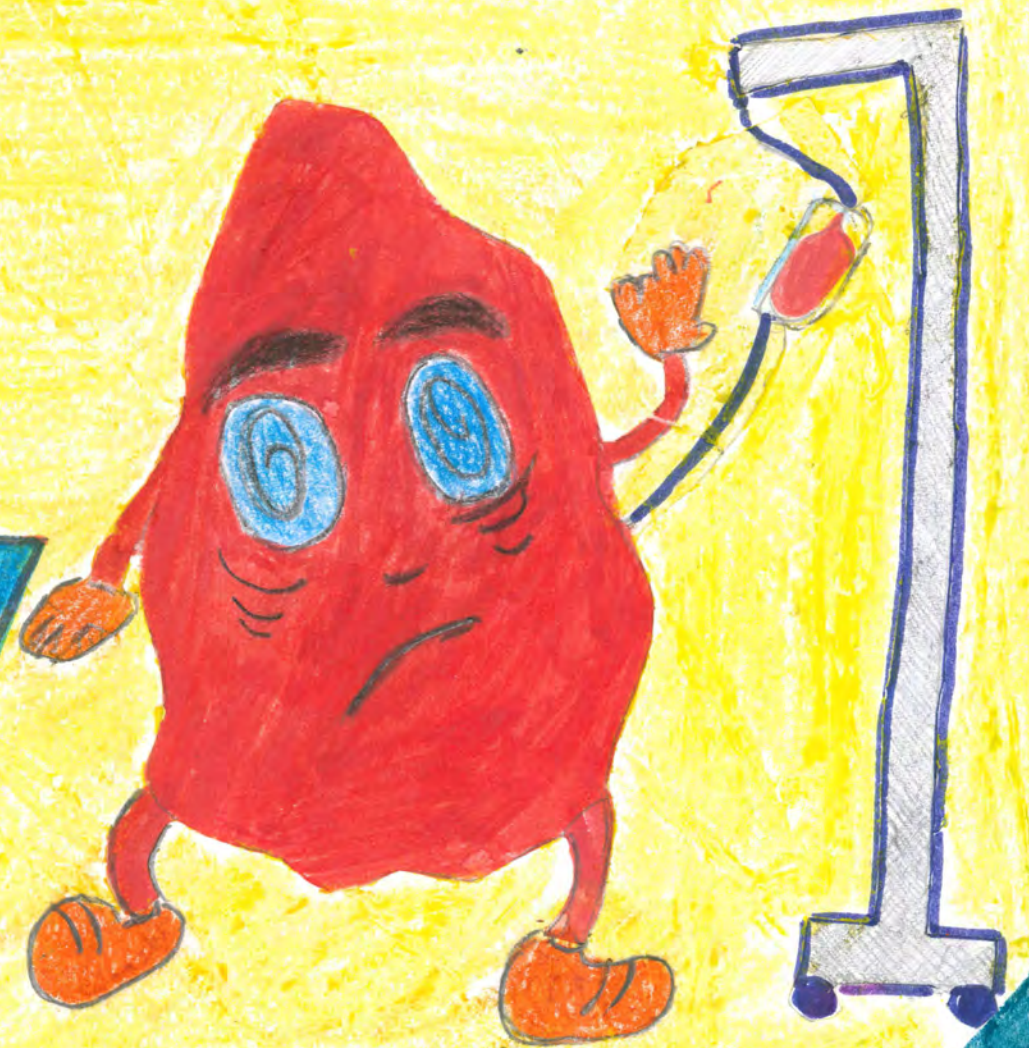
L'anomalia dell'emoglobina determinerà nel sangue della persona talassemica la presenza di globuli rossi deboli e incapaci di assolvere il loro compito. Per sopravvivere tali soggetti necessitano di trasfusioni periodiche di sangue circa ogni 15-20 giorni.

A S S I C U R A T I C H E I T U O I
G L O B U L I S I A N O I N B U O N A S A L U T E

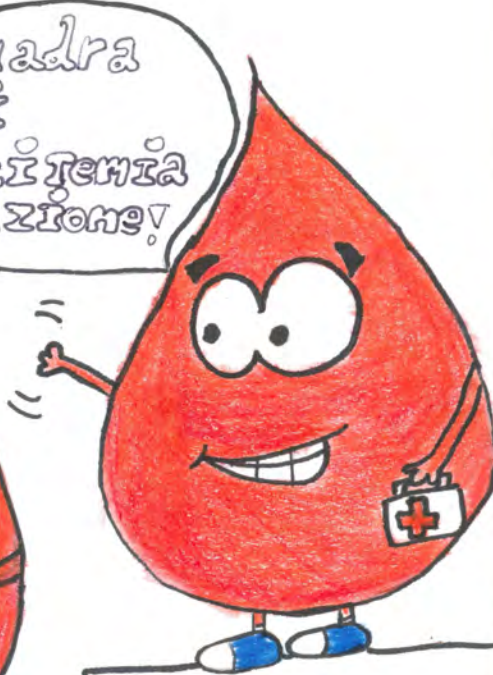
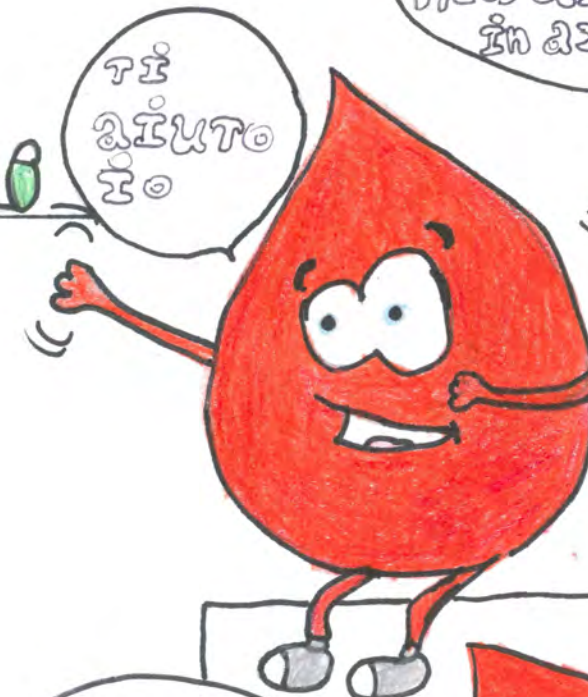
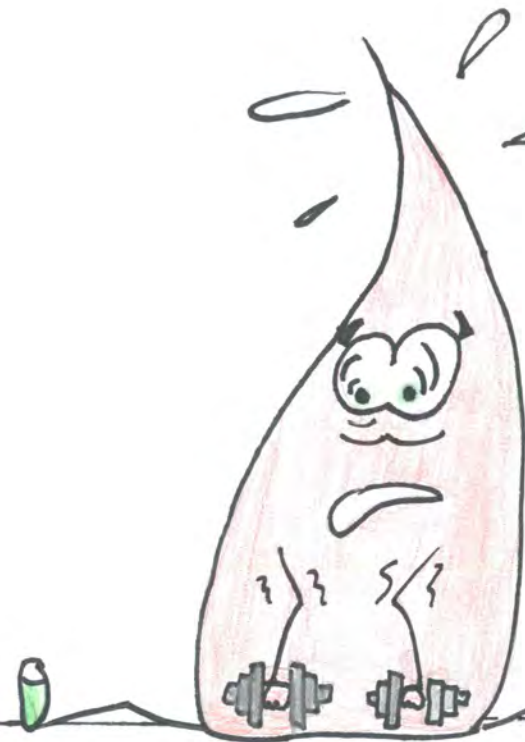
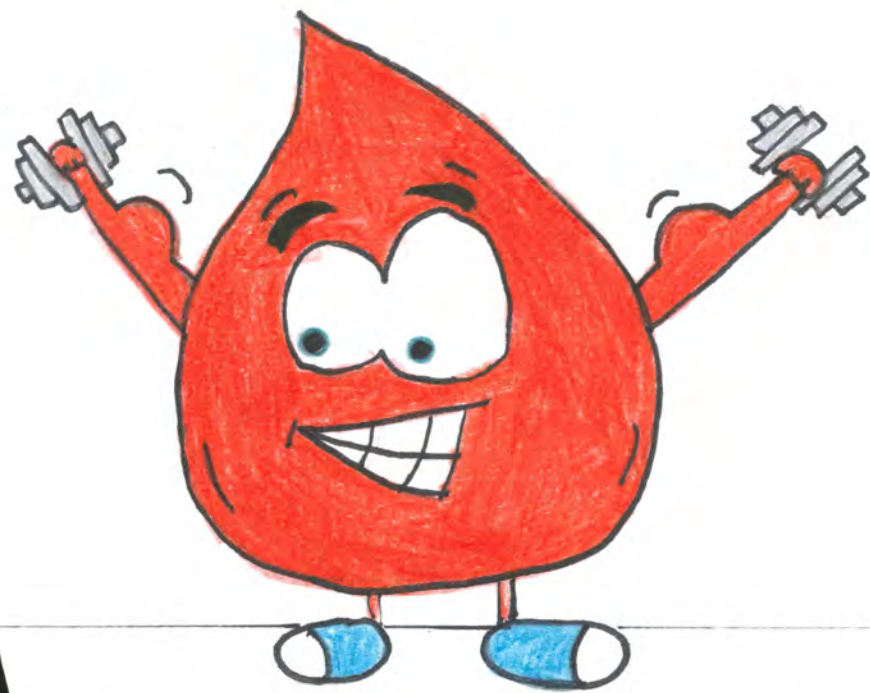


PRIMA
CHE SIA

TROPPO TARDI!



DonA IL SANGue



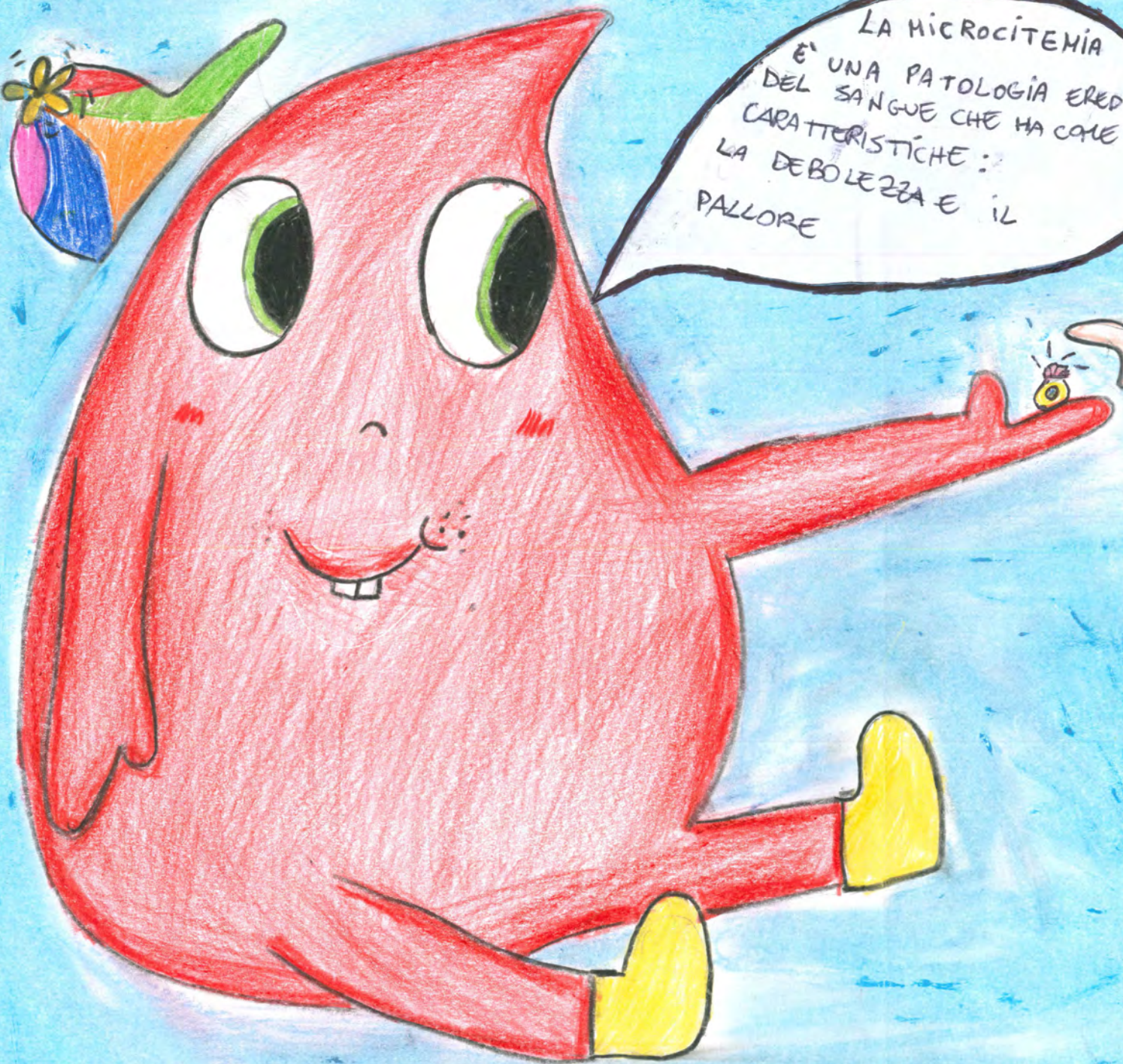
A
CHI
ne

hA

LA MICROCITEMIA E' UNA MALATTIA CHE COLPISCE I GLOBULI ROSSI, CHE SONO IN NUMERO RIDOTTO E CONTENGONO UNA SCARSA QUANTITA' DI EMOGLOBINA E PER QUESTO, I GLOBULI, SONO PALLIDI. NON SONO PERFETTAMENTE ROTONDI E ALCUNI SONO SOLO DEI FRAMMENTI.

bISOGNO

IL SANGUE E' COME UN GIOIELLO... ...MOLTO PREZIOSO!



LA MICROCITEMIA
E' UNA PATOLOGIA EREDITARIA
DEL SANGUE CHE HA COME
CARATTERISTICHE:
LA DEBOLEZZA E IL
PALLORE



BEN DETTO
GIOVANOTTO!

DONALO!



NON IGNORARLA...



Malattia
globuli
Controllo
cura
portatore
Congenito
figli
Talassemia
prevenzione
esame
anemia
sangue

AFFRONTALA!